

FREEDOMHOLDING INVESTMENT

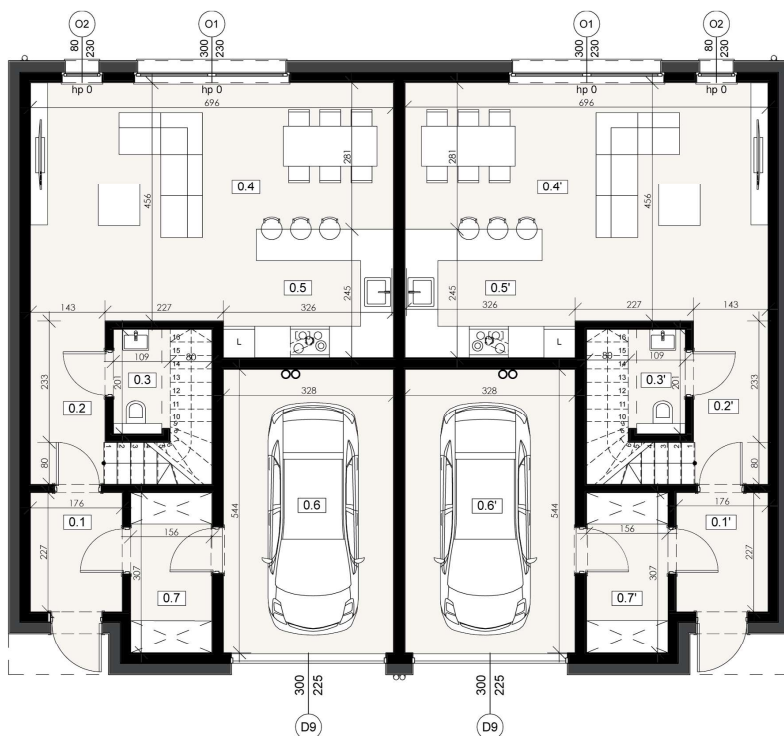
ul. Polna 16, Żerniki Małe

Kontakt:
+48 792 430 400
biuro@freedomholding.pl



LOKAL „1”

LOKAL „2”



LOKAL „1” RZUT PRZYZIEMIA:

0.1. WIATROLAP	4,00 m2
0.2. KOMUNIKACJA	4,30 m2
0.3. WC	3,00 m2
0.4. CZĘŚĆ DZIENNA	25,70m2
0.5. KUCHNIA	7,70 m2
0.6. GARAZ	17,30m2
0.7. GARDEROBA	4,60m2

powierzchnia użytkowa parteru = 49,30m2
powierzchnie netto parteru = 66,60m2

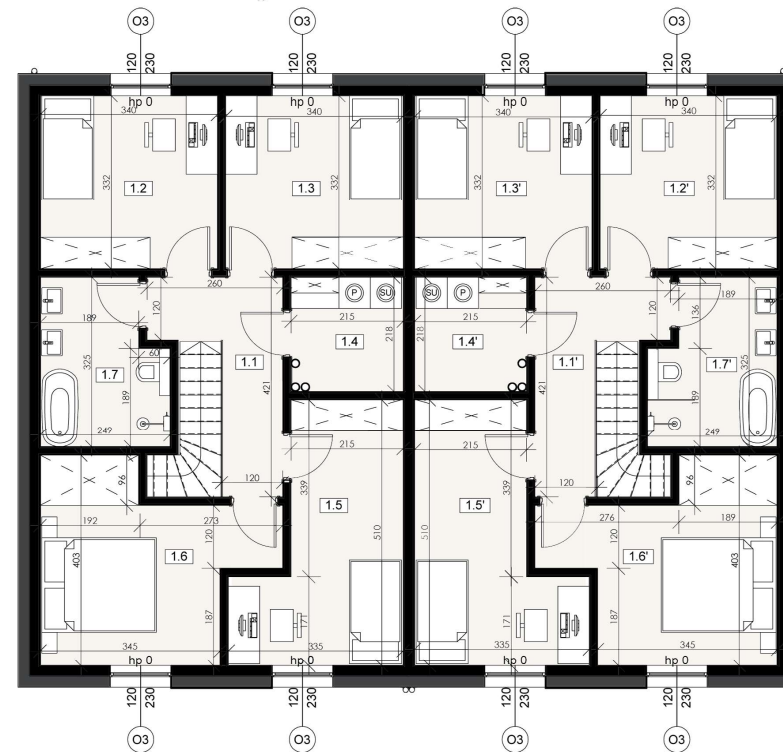
LOKAL „2” RZUT PRZYZIEMIA:

0.1.* WIATROLAP	4,00 m2
0.2.* KOMUNIKACJA	4,30 m2
0.3.* WC	3,00 m2
0.4.* CZĘŚĆ DZIENNA	25,70m2
0.5.* KUCHNIA	7,70 m2
0.6.* GARAZ	17,30m2
0.7.* GARDEROBA	4,60m2

powierzchnia użytkowa parteru = 49,30m2
powierzchnie netto parteru = 66,60m2

LOKAL „1”

LOKAL „2”



LOKAL „1” RZUT PIĘTRA:

1.1. KOMUNIKACJA	6,70 m2
1.2. POKÓJ	11,10m2
1.3. POKÓJ	11,10m2
1.4. PRALNIA	4,60m2
1.5. POKÓJ	12,80m2
1.6. POKÓJ	13,60m2
1.7. ŁAZIENKA	7,20m2

powierzchnia użytkowa piętra = 67,10m2
powierzchnie netto piętra = 67,10m2

LOKAL „2” RZUT PIĘTRA:

1.1.* KOMUNIKACJA	6,70 m2
1.2.* POKÓJ	11,10m2
1.3.* POKÓJ	11,10m2
1.4.* PRALNIA	4,60m2
1.5.* POKÓJ	12,80m2
1.6.* POKÓJ	13,60m2
1.7.* ŁAZIENKA	7,20m2

powierzchnia użytkowa piętra = 67,10m2
powierzchnie netto piętra = 67,10m2

LOKAL „1”:

powierzchnia użytkowa całości = 116,40m2
powierzchnie netto całości = 133,70m2

LOKAL „2”:

powierzchnia użytkowa całości = 116,40m2
powierzchnie netto całości = 133,70m2

Karta lokalu nie stanowi oferty w rozumieniu przepisów Kodeksu Cywilnego i ma wyłącznie charakter poglądowy. Przedstawione umebliowanie jest jedynie propozycją aranżacji. Ostateczna powierzchnia lokalu może ulec nieznacznej zmianie.